



中國醫藥大學  
China Medical University

# 邁向頂尖大學 中國醫藥大學

公共衛生學院  
黃彬芳院長

05/05/2019



# 立足台灣，領航世界

## 辦學宗旨、願景與特色

**宗旨：**整合中西醫學，培育醫學人才，提昇醫療服務，增進社會福祉。

**願景：**邁向更卓越優秀的國際一流大學。

**特色：**

1. 臺灣最具規模的中西醫學結合專業的學府。
2. 校務制度完善、財務穩健，董事會全力支持校院發展。
3. 最具規模的附設醫院，是全國績優醫學中心。



洪明奇博士

### 洪明奇校長--中央研究院第24屆院士

**經歷：**美國德州大學安德森癌症中心基礎科學研究副校長、美洲華人生物科學家學會會長、中國醫藥大學董事。

**重要研究與貢獻：**1984年尚在麻省理工學院進行博士後研究時，便將乳癌HER2/neu基因成功的分離出來，在癌症聯合治療有突破性的貢獻。

# 黃彬芳 教授兼公衛學院院長

## 學歷

美國約翰霍普金斯大學流行病學研究所博士  
陽明大學公共衛生研究所碩士  
中國醫藥學院公共衛生學系學士

## 經歷

中國醫藥大學教務長、研究生事務長  
中國醫藥大學職安系系主任、環安室主任  
成功大學環境醫學研究所兼任助理教授、副教授  
英國伯明罕大學職業與環境醫學研究所訪問學者  
芬蘭赫爾辛基大學公共衛生學院訪問學者  
環境工程技師

## 學術專長

流行病學、生物統計、生殖危害、呼吸道相關疾病、游離輻射、空氣污染、水加氯之副產物、微細胞核分析

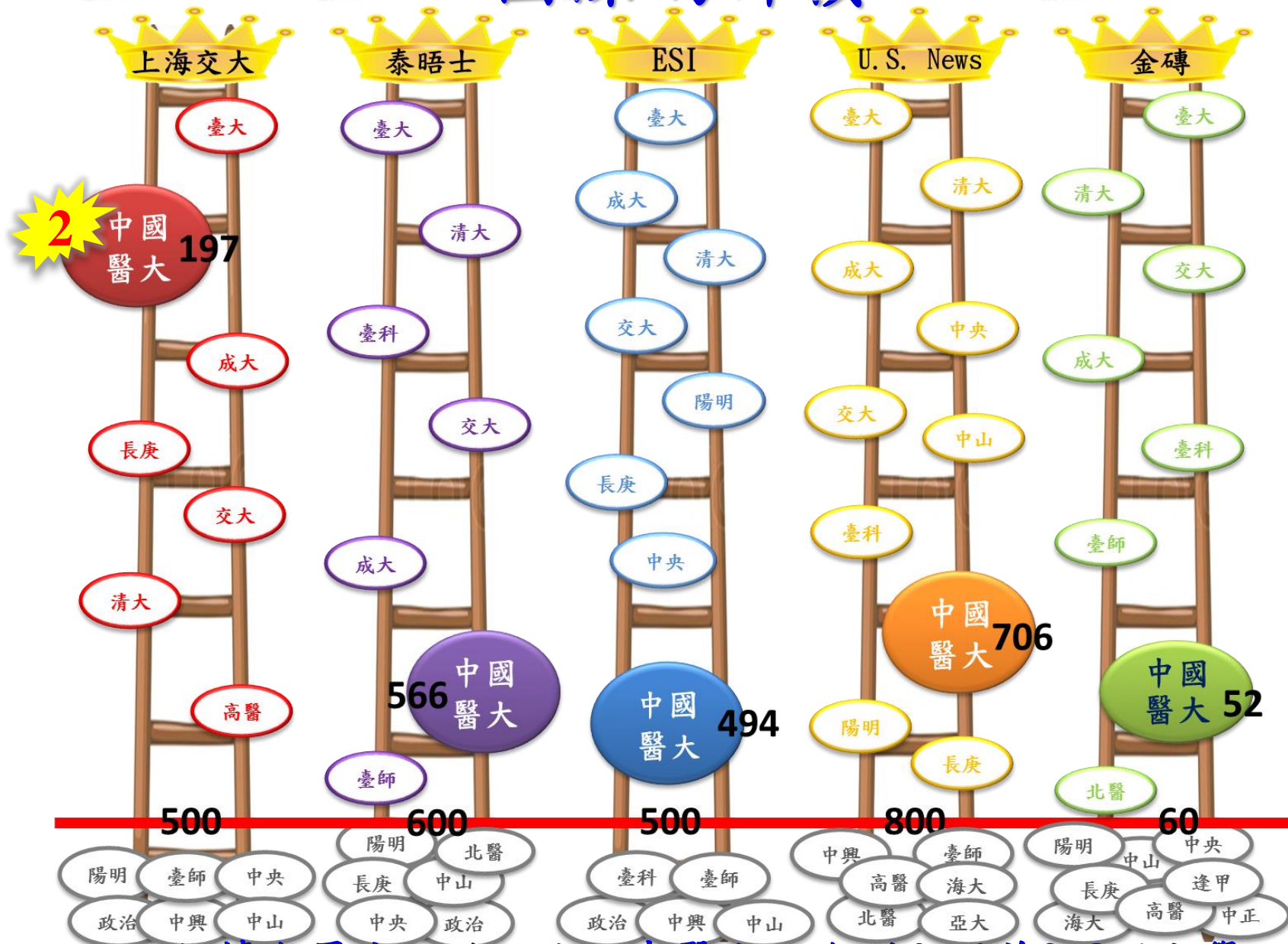


# 學校表現-國內的評價

- 本校獲《Cheers》雜誌2017年《TOP20》全國大學辦學績優「第八名」，連續三年獲得肯定
- 本校附設醫院獲 2017年工商時報臺灣服務業大評鑑醫院類「金牌獎」，連二年獲得肯定
- 本校附設醫院獲2016年財團法人醫院評鑑暨醫療品質策進會「智慧醫院標章」，連二年獲得肯定
- 本校附設醫院獲2016年《遠見雜誌》CSR企業社會責任獎
- 本校附設醫院獲2015年友善建築評選「特優獎」
- 本校安南附設醫院獲2015年民間參與公共建設「金擘獎」
- 本校附設醫院國際醫療中心獲2014年國家生技醫療品質獎「金獎」



# 國際的評價



依據各界公認的評比，中醫大已名列全國前2~8所大學

# 中國醫藥大學，再攀高峰！

躍升『世界大學學術排名』**197名**、  
與台灣大學共列**世界兩百強**。

上海交通大學『世界大學學術排名』	
Institution	2017
國立臺灣大學	173
 <b>中國醫藥大學</b>	<b>197</b> 
國立成功大學	
長庚大學	
國立交通大學	
國立清華大學	391

**私立大學排名第一！**  
**全國大學，僅次台大！**

# 國際排名，屢創佳績

- 2018亞太地區最佳大學排名～本校全台名列第六、私校第一
- 2018年《Cheers》雜誌公佈大學辦學績效最佳Top20 ～ 本校排名12
- 2017年軟科中國兩岸四地大學學術排名榜～中國醫藥大學名列台灣第四
- 2017年世界大學學術排名～ 攀升第197名
- 2017《QS世界大學學科排名》TOP200，本校皆創佳績

# 107年度高等教育深耕計畫

本校獲教育部補助**2億多**

新藥開發研究中心

中醫藥研究中心

私校第二！

# 設立獎助學金，鼓勵優秀學子就讀

## ➤ 獎勵優秀研究生入學

獎勵方式-入學考試錄取名次為榜單前百分之十者，  
減免學雜費總額之二分之一。

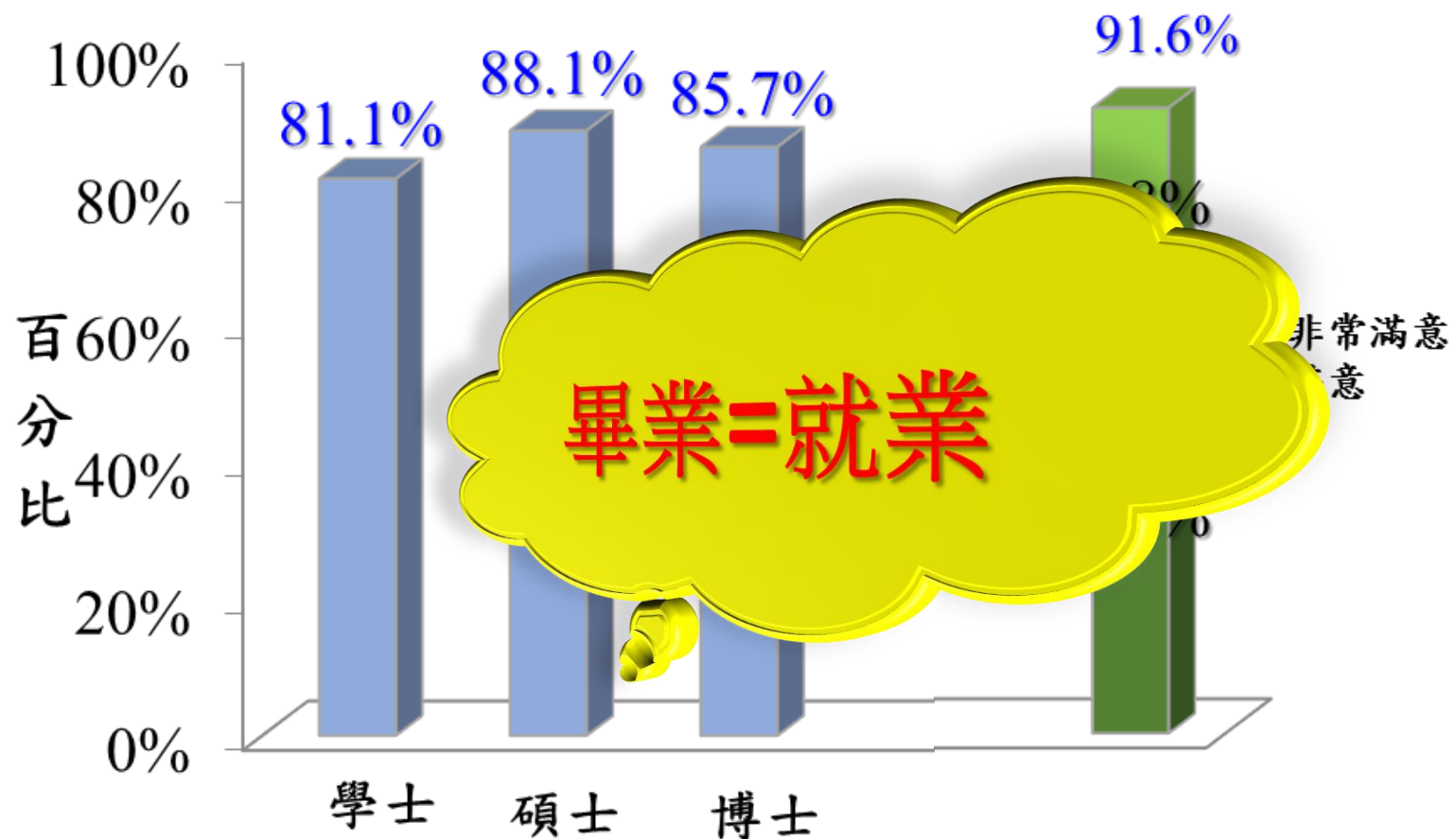
## ➤ 獎勵大學部學業績優學生

學業績優獎學金-各年級每班前一學期學業成績總平均前三名，  
均發給獎學金。

## ➤ 其他

研究生助學金、班級幹部服務績優獎學金、  
社團幹部服務績優獎學金、學生自治幹部服務績優獎學金..等

# 畢業生就業率高、雇主滿意度高



101學年度畢業滿三年就業率(全職)

105年度雇主滿意度

\*問卷調查時間為105年

# 中國醫藥大學未來發展

## 建構臺中水湳新校區

- 16公頃新校地，用於教學、研究、產學及生技開發等
- 總投資300億，預定10年內完成開發





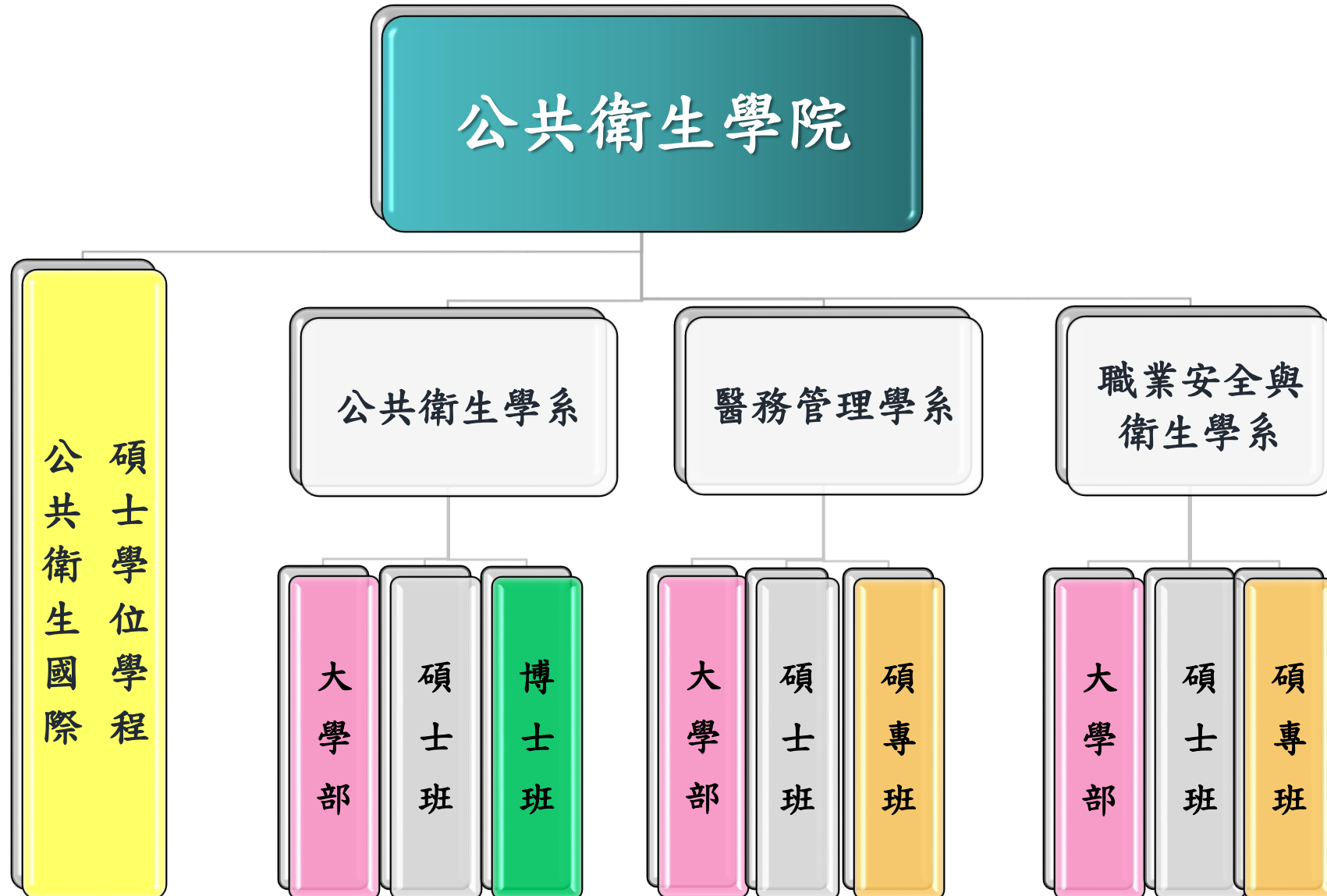
中國醫藥大學  
公共衛生學院  
College of Public Health



# 公共衛生學院



# 系所單位



# 專任師資-公共衛生領域翹楚

專任教師	教授	副教授	助理教授	合計
公衛系	6	6	5	17
醫管系	3	6	2	11
職安系	4	2	5	11
<b>學院</b>	<b>13</b>	<b>14</b>	<b>12</b>	<b>39</b>

**最強大師資陣容!**  
**專業 • 年輕 • 熱情**





中國醫藥大學

公共衛生學院

College of Public Health



# 公共衛生學院大一不分系

**Interdisciplinary Freshmen Program of Public Health**



# 入學不分系，就業最有利!

- 大一不分系的優勢：
- 以學生性向發展為依歸：大一不分系，大二再選擇公衛系或醫管系或職安系，多元選擇。
- 易取得雙主修：課程安排讓學生易取得雙主修或輔系，規劃多數同學具備2個領域的專長，就業具競爭力。

# 降低必修課，輕鬆雙主修!

	必修學分數	通識學分數	選修學分數	畢業學分數
公衛系	47	28	53	128
醫管系	44	28	56	128
職安系	48	28	52	128

實務理論並重

職場無縫接軌

# 輔系、雙主修課程模組

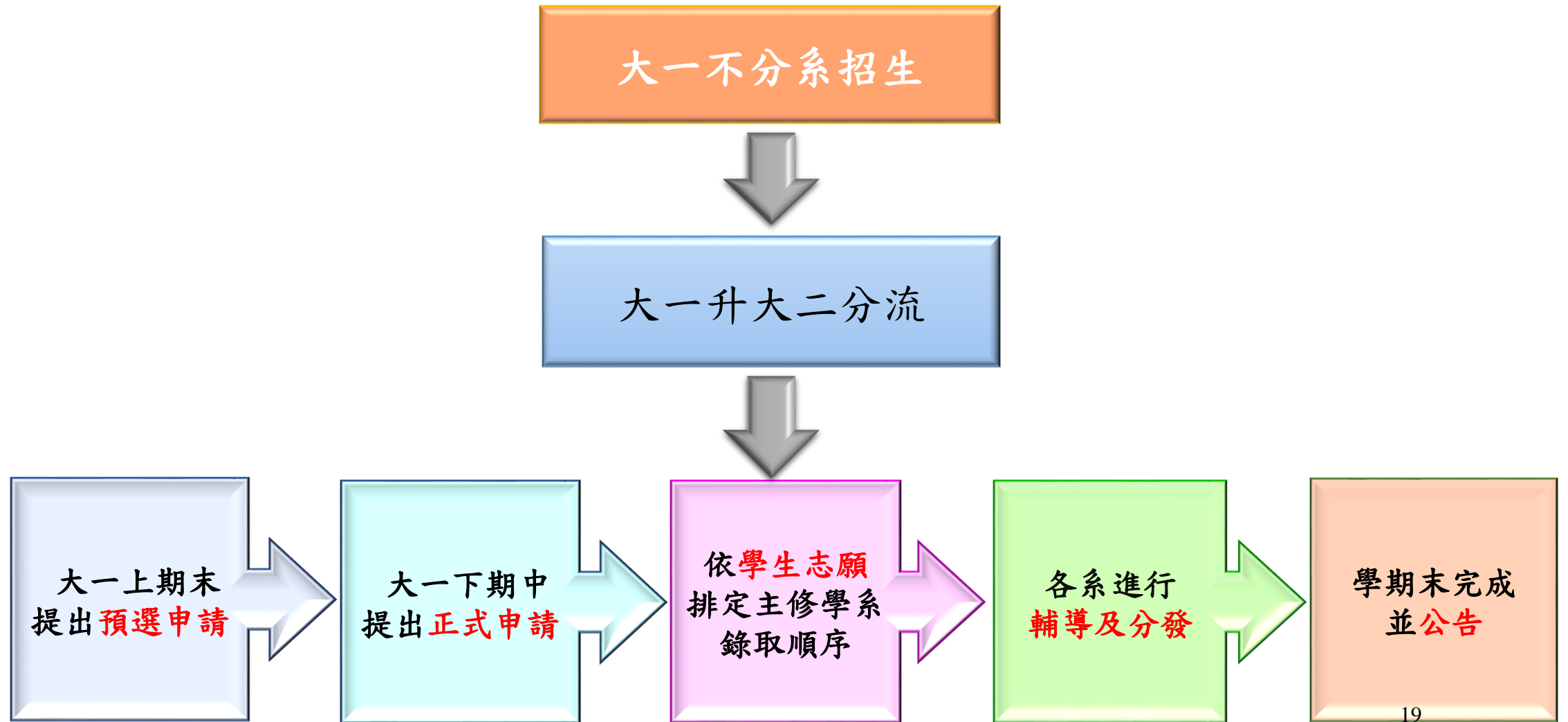
	一年級 共同必修 學分數	2-4年級 系基礎 必修 學分數	2-4年 系進階 必修/必選 學分數	通識 學分	選修 學分	主修 畢業 學分	輔系 畢業 學分	雙主修 畢業 學分
公衛系	24	24 (A)	24 (A1)	28	28	128	148	172
醫管系		24 (B)	24 (B1)	28	28	128	148	172
職安系		24 (C)	24 (C1)	28	28	128	148	172

**主系**: 畢業學分128學分

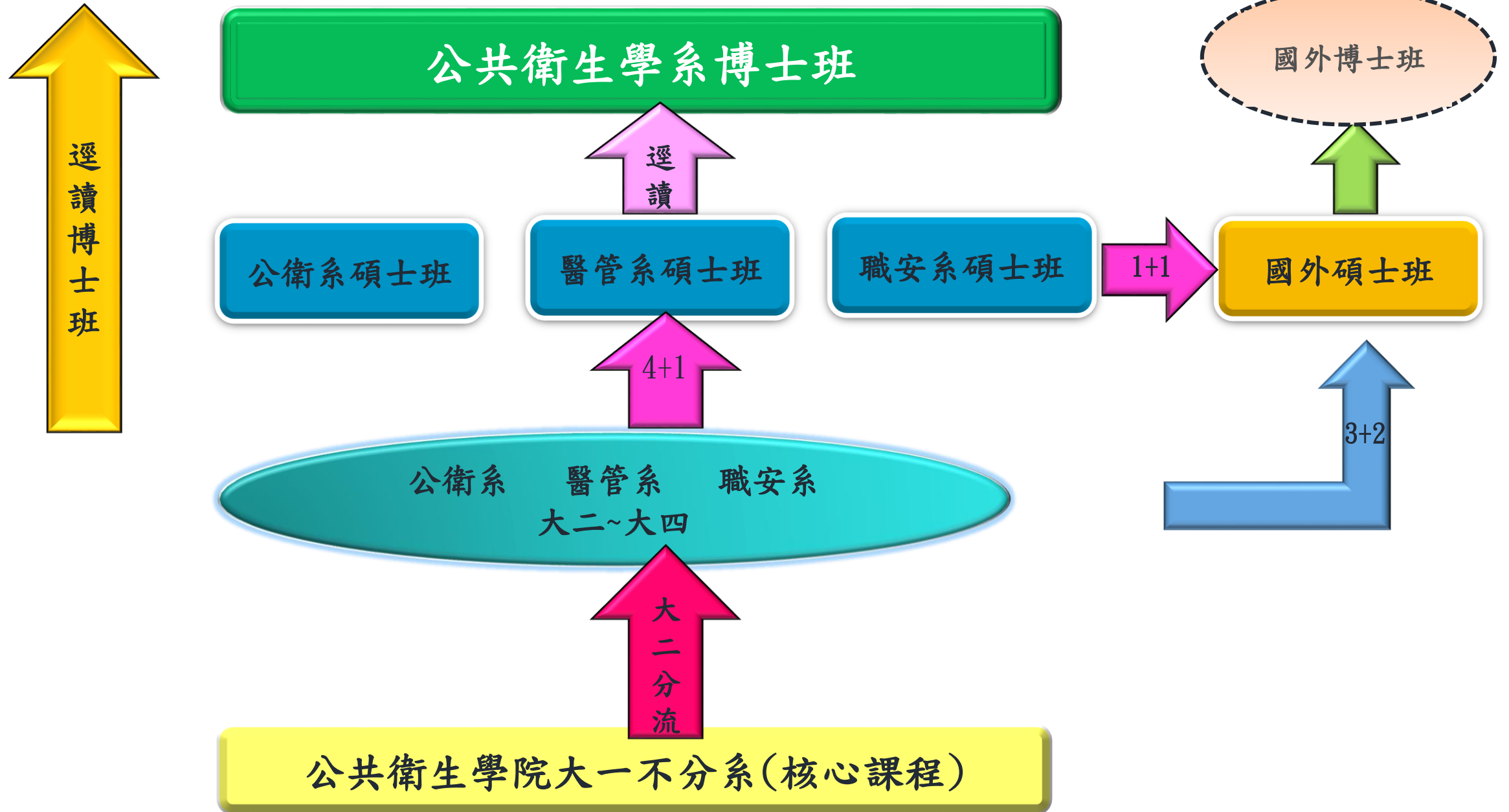
**輔系**: 主系128學分+輔系基礎必修  
20學分(A或B或C)。

**雙主修**: 主修128學分+他系基礎20學分  
+進階必修24學分  
(A+A1或B+B1或C+C1)。

# 大二分流程序



# 以學院為核心教學單位



# 中國醫藥大學，許你/妳一個美好的未來~

